



# **e-Marque**

## **Traitement des fichiers**



**Pour faire une feuille de marque électronique pour une rencontre officielle gérée par la FFBB, il faut dans un premier temps :**

**- Récupérez le fichier Import sur FBI.**

**Cette opération est indispensable pour que la feuille de marque puisse être envoyée et traitée par la FFBB.**

**Pour récupérer le fichier Import, il faut se connecter sur FBI avec les mêmes codes que pour saisir les résultats.**

# e-Marque Récupération du fichier Import



**FFBB**

**FBI V2**

Mardi 21 janvier 2014 - 16:32

**COUPE DE FRANCE BASKET**

**Connexion**

Bienvenue sur FBI V2.  
Une distinction est faite entre majuscules et minuscules pour votre mot de passe.

**Utilisateur** 0268056 **Mot de passe** .....

Connexion Mot de passe oublié

Saisissez vos identifiants de connexion et cliquez sur « Connexion ».

# e-Marque Récupération du fichier Import

**FBI V2** Saison 2013-2014  
Mardi 21 janvier 2014 - 16:35  
Bonjour 0268056  
0268056 (Association)  
Se déconnecter

Accueil Organismes Licences **Compétitions** Administrations Editions OBE

Saisie des résultats  
Dérogations  
Télécharger e-Marque

**Corrections**

- Répartition : possibilité de sélectionner les répartiteurs avec un apostrophe dans leur nom
- Sanctions licencié : correction de divers bugs
- Compétitions : le format de l'heure de la rencontre est mieux contrôlé

**Autres**

- Haut niveau : saisie simplifiée du SMR
- Basket école : seul les clubs sont affichés pour l'enseignant
- Sanctions licencié : meilleure gestion du sursis

Messages non lus (430 lignes)

Date	Expéditeur	Objet
21/01/2014 15:16:22	BC VIEUX FERRETTE	Accord dérogation
21/01/2014	BC VIEUX FERRETTE	Accord dérogation

**Cliquez sur « Saisie des résultats ».**

# e-Marque Récupération du fichier Import

**FBI V2** Saison 2013-2014  
Mardi 21 janvier 2014 - 16:43

Bonjour phclub  
2213031 (Association)  
Se déconnecter

Organismes Licences Compétitions Administrations Editions OBE

Accueil > Saisie des résultats

Recherche des rencontres pour la saisie des résultats **ANNULER**

Division: FEDE - Divisions - NM U20 Rechercher dans équipe 2: Oui

Date de rencontre, Début: 20/01/2014 Date de rencontre, Fin: 26/01/2014

Lancer la recherche Réinitialiser la recherche

Résultat de la recherche (1 lignes)

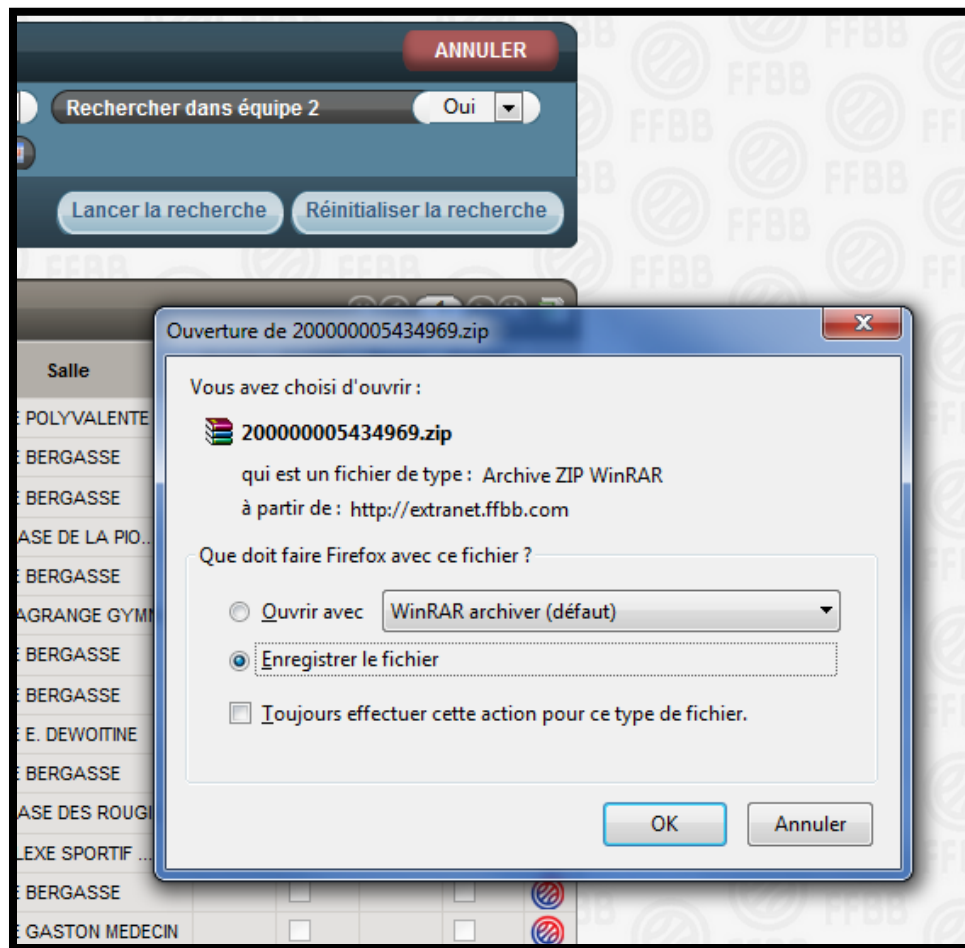
Division	N°	Equipe 1	Equipe 2	Date de rencontre	Heure	Salle	Score 1	Forfait 1	Score 2	Forfait 2	EM
NM U20	171	STADE MARSEILLAIS UC	UNION VENELLES GO...	26/01/2014	11:00	SALLE BERGASSE		<input type="checkbox"/>		<input type="checkbox"/>	

Télécharger la rencontre e-Marque

**ENREGISTRER**

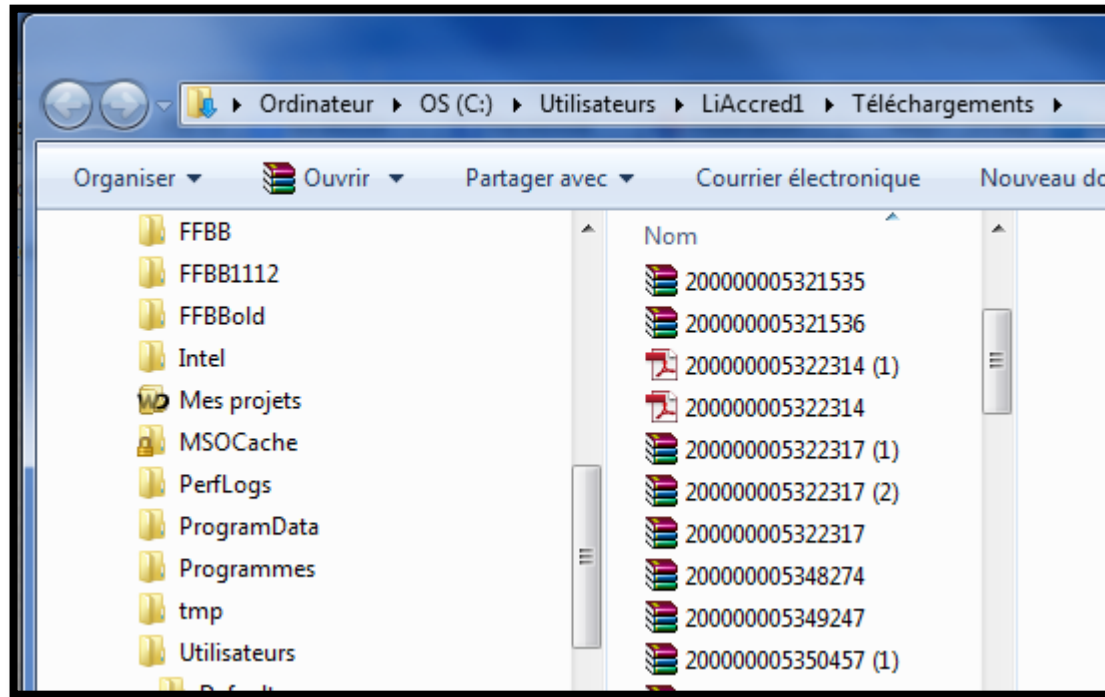
**Cliquez sur le logo de la FFBB au bout de la ligne de la rencontre souhaitée (colonne « EM ») pour télécharger le fichier Import.**

# e-Marque Récupération du fichier Import



**Enregistrez le fichier.**

# e-Marque Récupération du fichier Import



- Ouvrez le dossier dans lequel vous avez téléchargé le fichier.
- Copiez le fichier sur un support de stockage externe (clé USB par exemple) si vous n'avez pas téléchargé le fichier Import avec l'ordinateur qui va servir à la rencontre.

*Astuce : Pour reconnaître, le fichier renommez le de manière explicite.*

# e-Marque Ouverture de la rencontre dans le logiciel

- Branchez le support de stockage externe (clé USB,...) contenant le fichier Import puis copiez le sur l'ordinateur utilisé pour la rencontre.
- Lancez le logiciel e-Marque.
- Cliquez sur « Importer une rencontre ».
- Cliquez sur « Extraire ».
- Sélectionnez le fichier Import de la rencontre.
- Branchez le support de stockage externe fourni par l'équipe visiteuse.
- Définissez un emplacement.
- Lancez la rencontre.



**Après la signature de l'arbitre, il faut faire parvenir à la FFBB la feuille de marque électronique.**

**Pour cela il faut envoyer le fichier « export.zip ».**

**Trois solutions sont possibles :**

**Le PC e-Marque est connecté à Internet dans la salle :**



**Si une messagerie est installée sur le PC, vous pouvez envoyer les documents PDF à qui vous voulez en utilisant « Envoi de mails à la commission sportive ». Cette action est facultative.**

**Cliquez sur « ENVOI DU FICHER EXPORT », le fichier est automatiquement déposé sur le serveur de la FFBB. Cette action est OBLIGATOIRE.**

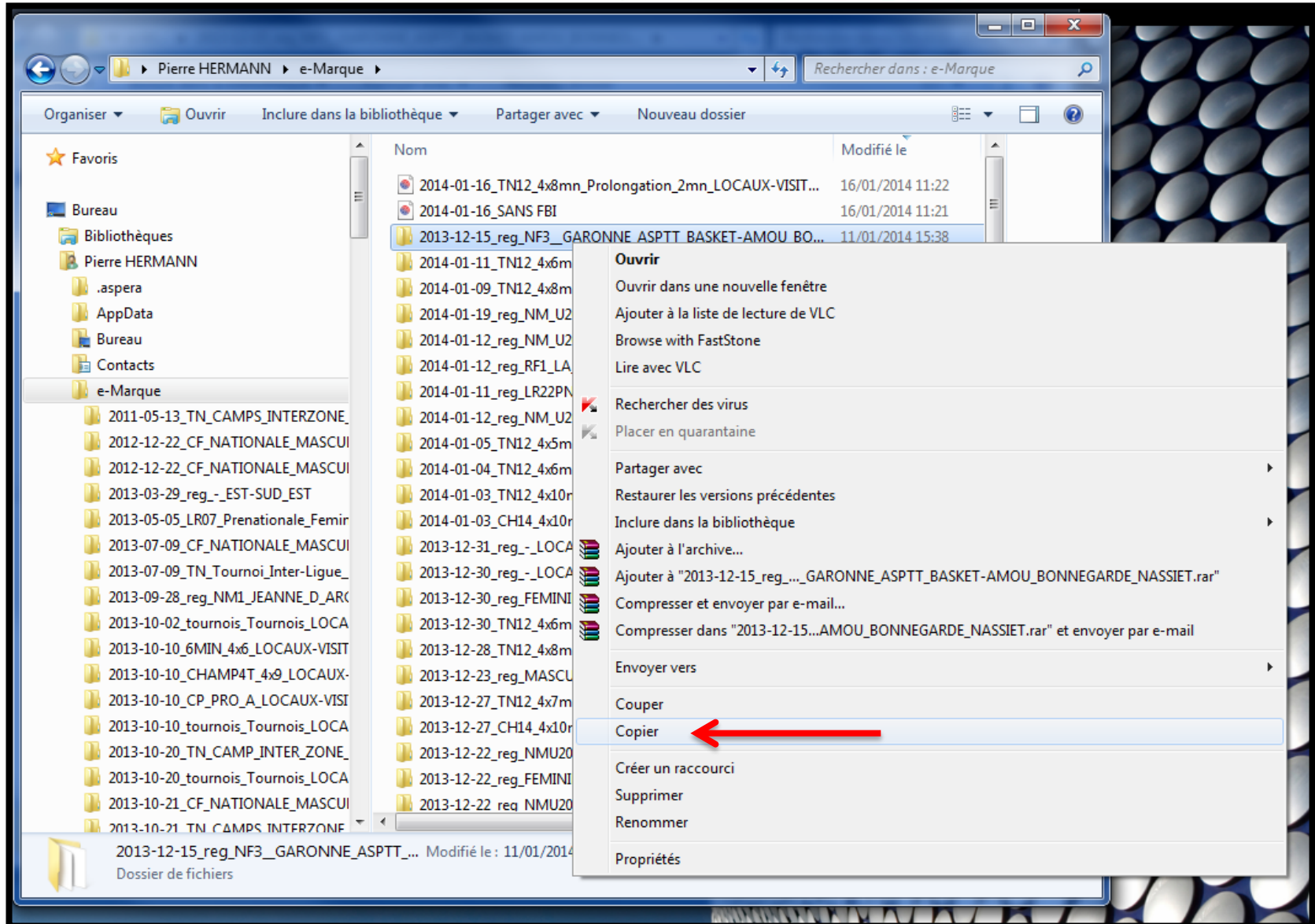
**Le PC e-Marque n'est pas connecté à Internet dans la salle mais peut-être connecté à Internet plus tard :**

- Fermez la rencontre et quittez e-Marque.**
- Ouvrez e-Marque et la rencontre une fois le PC connecté à Internet.**
- Appliquez la même procédure que celle décrite précédemment.**

**Le PC e-Marque ne peut être connecté à Internet (il reste dans la salle par exemple) :**

- A partir de vos documents, sélectionnez le dossier e-Marque.**
- Copiez le dossier correspondant à la rencontre sur un support externe.**

# e-Marque Fin de la rencontre – 3<sup>ème</sup> solution



## e-Marque Fin de la rencontre – 3<sup>ème</sup> solution

- Récupérez le support de stockage externe (clé USB,...).
- Branchez le support de stockage externe sur un ordinateur connecté à Internet.
- Ouvrez le site de la FFBB et cliquez sur le pavé E-MARQUE.



- Cliquez sur « Parcourir ».

Après avoir suivi la formation en e-Learning, pris connaissance de l'ensemble des documents ci-dessus, et s'il vous reste des questions d'ordre technique, ou relatives à la mécanique de la table de marque, vous pouvez [nous contacter](#)

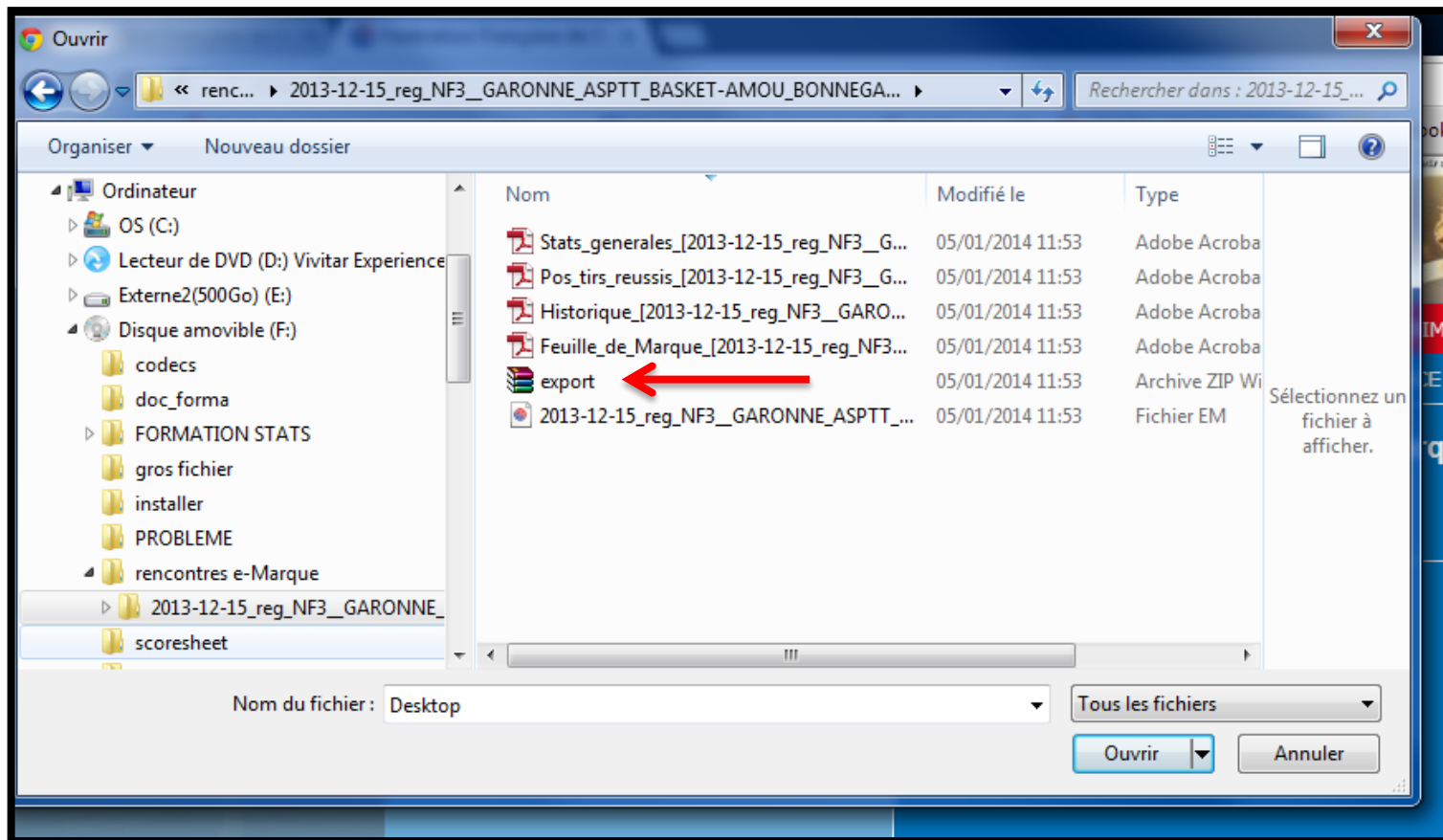
Envoyer le fichier :

---

Aucun fichier sélectionné.

# e-Marque Fin de la rencontre – 3<sup>ème</sup> solution

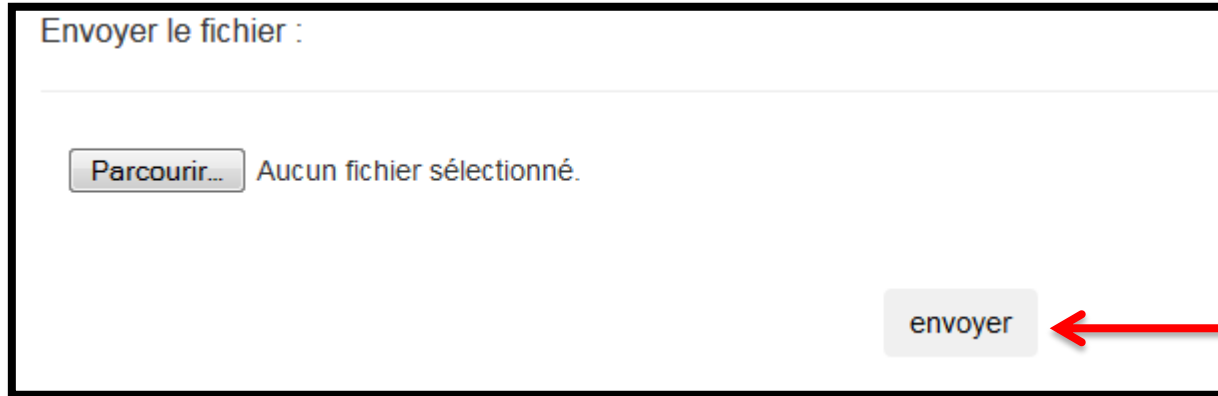
- Ouvrez le dossier correspondant à la rencontre que vous voulez envoyer.
- Sélectionnez le fichier « export » et cliquez sur ouvrir.





# e-Marque Fin de la rencontre – 3<sup>ème</sup> solution

- Cliquez sur « envoyer ».

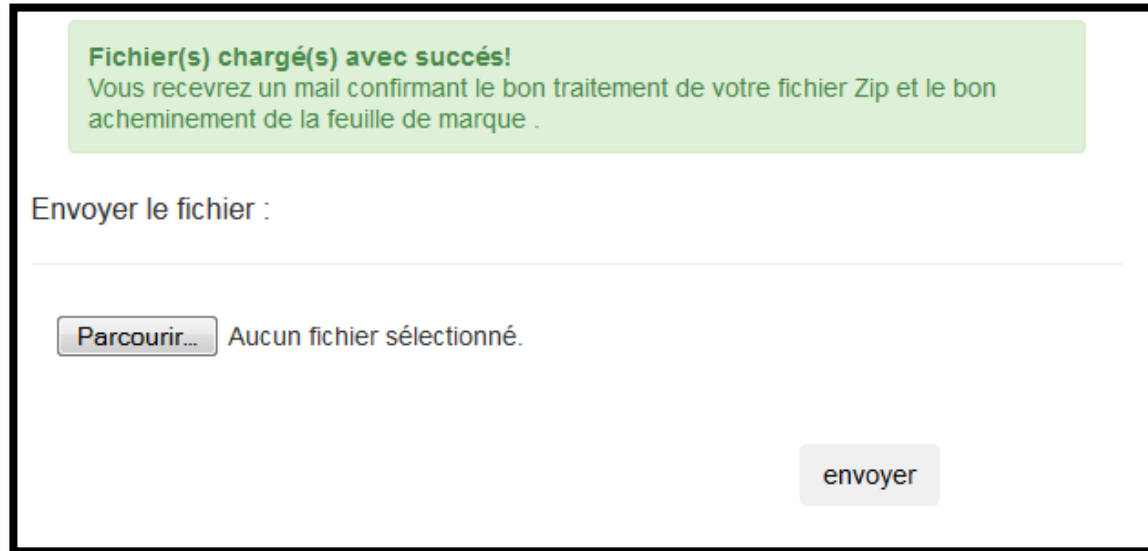


Envoyer le fichier :

Aucun fichier sélectionné.

A red arrow points to the 'envoyer' button.

- Attendez que le message « Fichier(s) chargé(s) avec succès ! » apparaisse.



**Fichier(s) chargé(s) avec succès!**  
Vous recevrez un mail confirmant le bon traitement de votre fichier Zip et le bon acheminement de la feuille de marque .

Envoyer le fichier :

Aucun fichier sélectionné.

## e-Marque Absence du fichier Import

- Si vous avez fait une feuille de marque sans fichier Import, l'envoi du fichier Export par le logiciel ou via le site Internet n'est pas possible (le système ne reconnaît pas la rencontre).
- Dans ce cas, vous devez envoyer le fichier « export » à la structure organisatrice du championnat (FFBB, Ligue, Comité) par mail.
- Pour la Nationale 3 et les Championnats de France Jeunes, l'adresse est [emarque-assistance@ffbb.com](mailto:emarque-assistance@ffbb.com)

- Afin que l'assistance puisse vous aider en vous guidant directement sur votre PC, nous vous conseillons d'installer le logiciel TeamViewer sur votre PC.
- Nous pourrions prendre la main sur votre PC et vous guider dans les manipulations qui pourraient vous poser problème.
- Pour installer TeamViewer, il suffit de télécharger la version complète gratuite sur le site : <http://www.teamviewer.com>
- Vous pouvez aussi envoyer un mail à [emarque-assistance@ffbb.com](mailto:emarque-assistance@ffbb.com)

Ou téléphoner à Pierre HERMANN au 06.33.55.16.57.



**FFBB**

FÉDÉRATION  
FRANÇAISE DE  
BASKETBALL

117 RUE DU CHÂTEAU DES RENTIERS - 75013 PARIS

T 01 53 94 25 00 - F 01 53 94 26 80

[www.ffbb.com](http://www.ffbb.com)